

# KYRIE

Basso

KV 275

W.A. Mozart  
Missa Brevis (B-dur)

Allegro moderato. (♩ = 80)

*Tutti* *f* *Solo* *p*  
Ky - ri - e e - lei - son, Ky - ri -

6 *Tutti* *f* *Solo* *p*  
e e - lei - son, Ky - ri - e e - lei - son. Ky - ri - e e - lei - son, e - lei - son.

15 *Tutti* *f*  
Ky - ri - e e - lei - son, Ky - ri - e, Ky - ri - e e - lei - son, e - lei - son.

19 *Solo* *p* *Tutti* *f*  
Chri - ste e - lei - son, Ky - ri - e e - lei - son, e - lei - son.

25 *Tutti* *f* *Solo* *p* *Tutti* *f*  
Ky - ri - e e - lei - son. Chri - ste e - lei - son. Ky - ri - e e -

30 *p* *Solo* *p* *Tutti* *f*  
lei - son, e - lei - son. e - lei - son, e - lei - son. Ky - ri -

34  
e e - lei - son, Ky - ri - e e - lei - son, Ky - ri - e e - lei - son.

## Basso

## Gloria.

KV 275

W.A. Mozart  
Missa Brevis (B-dur)

Allegro moderato ♩=120

11 *Tutti p* Et in ter - ra pax ho - mi - ni - bus bo - nae vo - lun - ta - tis. *tr*

19 *f* Lau - da - mus te, be - ne - di - ci - mus te, ad - o - ra - mus te, glo - ri - fi - ca - mus te.

27 *p Solo* Gra - ti - as a - gi - mus ti - bi, gra - ti - as pro - pter ma - gnam glo - ri - am tu - am.

36 Do - mi - ne De - us rex cae - le - stis, De - us pa - ter, Do - mi - ne

45 *Tutti f* De - us, a - gnus De - i, fi - li - us pa - tris. Qui tol - lis pec - ca - ta,

53 *p* pec - ca - ta mun - di, mi - se - re - re no - bis. *f* Qui tol - lis pec - ca - ta,

60 *p* pec - ca - ta mun - di, su - sci - pe, su - sci - pe de - pre - ca - ti - o - nem no - stram.

68 *f* Qui se - des ad dex - te - ram, ad dex - te - ram pa - tris, mi - se - re - re no - bis.

75 Quo - ni - am, quo - ni - am tu so - lus, tu so - lus san - ctus, tu so - lus Do - mi - nus,

83 *Solo p* so - lus al - tis - si - mus, Je - su Chri - ste, Je - su Chri - ste,

90 *Tutti f* cum san - cto Spi - ri - tu in glo - ri - a De - i pa - tris, cum san - cto Spi - ri - tu

100 *pp* in glo - ri - a De - i pa - tris, a - men, a - men, a - men, a - men, a -

*p* men, a - men, a - men, a - men, a - men, a - men, a - men.

# Credo.

KV 275

Basso

**Allegro moderato** (♩ = 85)

W.A. Mozart  
Missa Brevis (B-dur)

*Tutti f*

Pa-trem o-mni-po - ten-tem, fa-cto-rem cae-li et ter-rae, vi-si-bi-li-um o-mni-

5

um, et in-vi-si-bi-li - um. Et in u-num Do-mi-num Je-sum Chri-stum,

9

fi - li-um De - i u - ni-ge-ni-tum, et ex pa-tre na-tum an-te o-mni-a sae-cu-

13

la, De-um, lu-men, De-um ve-rum de De-o ve - ro, ge-ni-tum, non

18

fa-ctum, con-sub-stan-ti - a-lem pa - tri, per quem o-mni-a, o-mni-a fa-cta sunt,

22

qui pro-pter nos, nos no-mi-nes, et pro-pter no-stram sa - lu-tem de-scen-

26

dit, de-scen-dit de cae - lis, de-scen-dit de cae - lis.

31

Et ho - mo fa - ctus est. Cru - ci - fi - xus, Cru - ci - fi - xus

35

e - ti - am pro no - bis, sub Pon-ti - o Pi-la - to pas - sus, et se -

39

pul - tus est. Et re-sur - re - xit ter - ti - a di - e, se-cun-dum, se

Credo  
Basso

44



cun - dum scri - ptu - ras. Et a - scen - dit, a - scen - dit in cae - lum, se - det, se - det ad

49



dex - te - ram pa - tris. Et i - te - rum ven - tu - rus est cum glo - ri - a, ju - di - ca - re, ju - di

53



ca - re vi - vos, ju - di - ca - re vi - vos, vi - vos et mor - tu - os; cu - jus re - gni

58



non e - rit fi - nis, non, non, non e - rit fi - nis.

64



Et con - glo - ri - fi - ca - tur, qui lo - cu - tus est per pro -

69



phe - - tas. Et u - nam san - ctam, san - ctam ca - tho - li - cam et a - po

73



sto - li - cam ec - cle - si - am. Con - fi - te - or u - num ba - pti - sma in re - mis - si -

77



o - nem pec - ca - to - rum. Et ex - spe - cto re - sur re - cti - o - nem mot - tu -

82



o - rum. Et vi - tam ven - tu - ri, et vi - tam ven - tu - ri sae - cu - li, a -

86



- men, a - men, a - men, a - men, a - men, a - men, a -

89



men, a - men, a - men, a - men, a - men.

Basso

# Benedictus

KV 275

W.A. Mozart  
Missa Brevis (B-dur)

Andante comodo. (♩=70)

2 9 39 ♩ = 95 Tutti *f*

54

*più Allegro* ♩ = 110 Ho - san - na, ho - san - na, ho -

san - na in ex - cel - sis, ho - san - na in ex - cel - cis, ho - san - na in ex -

59

*p* *f*

cel - sis, in ex - cel - sis, ho - san - na, ho - san - na in ex -

65

cel - sis, in ex - cel - sis, ho - san - na, ho - san - na, in e - xcel - sis.

Basso

# Sanctus

KV 275

W.A. Mozart  
Missa Brevis (B-dur)

**Allegro Comodo**

$\text{♩} = 90$   
*tutti f*

San - ctus, san - ctus,

8

ctus, san - ctus, Do - mi - nus De - us Sa - ba - oth Do - mi - nus

14

De - us san - ctus, san - ctus Do - mi - nus De - us Sa - ba - oth. San - ctus.

20

ctus. Ple - ni sunt cae - li et ter - ra glo - ri - a tu - a. Ho - san - na in ex - cel - sis, ho - san - na in ex - cel - sis, in ex - cel - sis, ho - san - na, ho - san - na in ex - cel - sis.

26

cel - sis, ho - san - na in ex - cel - sis, in ex - cel - sis, ho - san - na, ho - san - na in ex - cel - sis.

33

san - na in ex - cel - sis, in ex - cel - sis, ho - san - na, ho - san - na in ex - cel - sis.

BASSO

# Agnus Dei

W.A. Mozart  
Missa Brevis (B-dur)

KV 275

Andante (♩=60)

*f* Tutti

A-gnus De - i, qui to - llis, qui to - llis pe-cca ta mu - ndi,

5 *p* *f* *p* *f*

10 a-gnus De-i, mi - se - re - re no - bis, a-gnus De - i, qui to - llis pe -

15 cca - ta mu-ndi, pe - cca-ta mu-ndi, a - gnus De-i, mi - se - re - re

18 *p* *f* *p* *f*

22 no - bis, a-gnus De - i, qui to - llis pe cca-ta, a - gnus De -

22 *p* *f* *p* **Allegro 180** 7

33 to-lis pe-cca-ta mu - ndi, do-na no - bis pa - cem,

33 *f* Tutti

39 do - na, do-na no-bis pa - cem, do-na no-bis pa - cem,

39 Solo

47 do - na no - bis pa - cem, do - na no - bis

47 5

57 pa - cem, do-na no - bis pa -

57 3

65 - cem, do - na no - bis, no - bis pa - cem,

65 8 *f* Tutti

do-na no - bis pa - cem, do - na no-bis

Agnus Dei  
BASSO

79



pa - cem, do-na no-bis, do-na no-bis, do-na no-bis, do-na

84



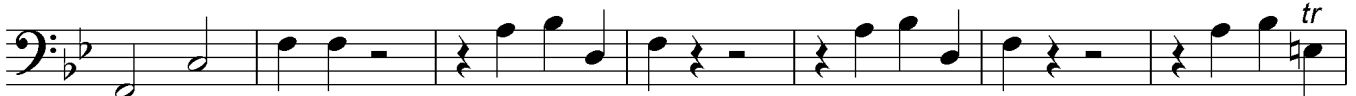
no-bis pa - cem, do-na no - bis pa - cem,

95



do - na pa - cem, do - na pa-cem, do-na pa - cem,

102



do - na, do-na, do - na no bis, pa -

109



cem, do-na, do-na, do-na no-bis pa - cem,

118



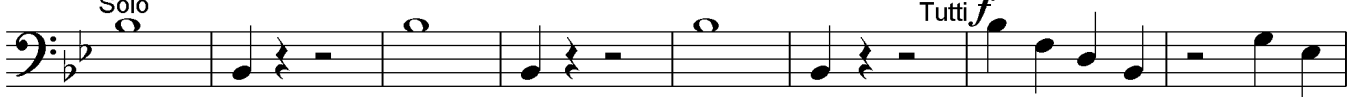
do-na no - bis no-bis pa - cem, do-na no - bis

134



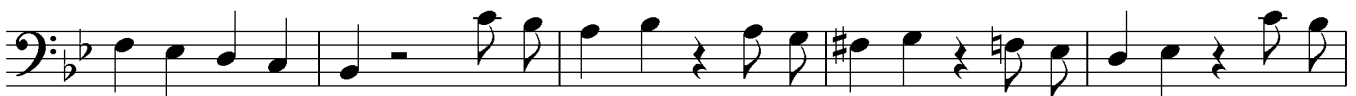
pa - cem, do-na no - bis pa - cem,

149



do - na no - bis pa - cem. do - na, do - na

157



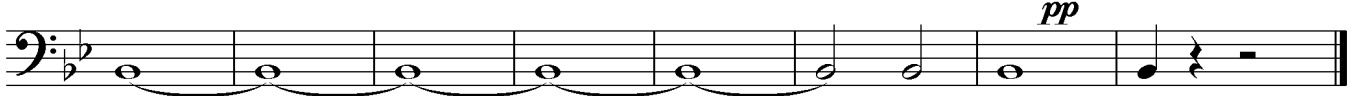
no - bis pa - cem, do - na no-bis, do-na no-bis, do-na no-bis, do-na

162



no-bis pa - cem, do-na no-bis pa - cem, do-na no-bis pa - cem, do-na

168



no - - - - bis pa - cem.