

Soprano
Alto
Tenore
Basso

KYRIE

KV 275

W.A. Mozart
Missa Brevis (B-dur)

Allegro moderato. (♩=80)

Soprano *Solo p* Ky - ri - e e - lei - son_ *Tutti f* Ky - ri - e e - lei - son, *tr.* >

Alto *Tutti f* Ky - ri - e e - lei - son, >

Tenore *Tutti f* Ky - ri - e, Ky - ri - e e - lei - son, *tr.* >

Basso *Tutti f* Ky - ri - e e - lei - son, >

5 *Solo p* Ky - ri - e e - lei - son_ *Tutti f* Ky - ri - e e - lei - son, *Solo p* Ky - ri - e e - lei - son. Chri

A *Solo p* Ky - ri - e e - lei - son, *Tutti f* Ky - ri - e e - lei - son.

T. *Solo p* Ky - ri - e e - lei - i - son, *Tutti f* Ky - ri - e, Ky - ri - e e - lei - son.

B *Solo p* Ky - ri - e e - lei - son, *Tutti f* Ky - ri - e e - lei - son.

9 *Solo p* ste e - lei - son_ e - lei - son. *Solo p* e -

A *Solo p* e -

T. *Solo p* Chri - ste e - lei - son, e - lei - son,

B

Kyrie

13

S. *Tutti f*
lei - son__ e - lei - son, e - lei - son. Ky - ri - e__ e - lei - son__

A *f Tutti*
lei - son, __ e - lei - son, e - lei - son. Ky - ri - e__ Ky - ri - e - e - lei - son,

T. *Tutti f*
e - lei - son. e - lei - son. Ky - ri - e e - lei - son, __

B *Solo p* *f Tutti*
Ky - ri - e e - lei - son, e - lei - son. Ky - ri - e e - lei - son, Ky - ri - e,

17

S. *Solo p*
Ky - ri - e__ e - lei - son. Chri - ste__ e - lei - son, __

A *Solo p*
ky - ri - e e - lei - son, e - lei - son. Chri - ste__ e - lei - i - son, __

T. *Solo p*
Ky - ri - e, Ky - ri - e e - lei - son. Chri - ste e - lei - son,

B *Solo p*
Ky - ri - e e - lei - son, e - lei - son. Chri - ste e - lei - son,

21

S. *Tutti f*
Ky - ri - e__ e - lei - son e - lei - son.

A *Tutti f*
Ky - ri - e e - lei - son, Ky - ri - e e - lei - son.

T. *Tutti f* *Solo p*
Ky - ri - e__ e - lei - son, e - lei - son. Ky - ri - e__ e - lei - son__

B *Tutti f*
Ky - ri - e__ e - lei - son, e - lei - son.

Kyrie

25

S. *Tutti f* Ky - ri - e e - lei - son. *Solo p* Chri - ste e - lei - son

A *Tutti f* Ky - ri - e e - lei - son, e - lei - son. *Solo p* Chri - ste e - lei - son

T. *Tutti f* Ky - ri - e e - lei - son. *Solo p* Chri - ste e - lei - son.

B *Tutti f* Ky - ri - e e - lei - son. *Solo p* Chri - ste e - lei - son.

29

S. *Tutti f* Ky - ri - e e - lei - son, e - lei - son, *Solo p* Ky - ri - e e - lei -

A *Tutti f* Ky - ri - e e - lei - son, e - lei - son, *Solo p* Ky - ri - e e - lei -

T. *Tutti f* Ky - ri - e e - lei - son, e - lei - son, *Solo p* Ky - ri - e e - lei -

B *Tutti f* Ky - ri - e e - lei - son, e - lei - son, *Solo p* e - lei - son,

33

S. *Tutti f* son, Ky - ri - e e - lei - son, Ky - ri - e e - lei - son, Ky -

A *Tutti f* son, Ky - ri - e e - lei - son, Ky - ri - e e - lei - son, Ky - ri -

T. *Tutti f* son, Ky - ri - e e - lei - son, Ky - ri - e e - lei - son, Ky - ri -

B *Tutti f* e - lei - son, Ky - ri - e e - lei - son, Ky - ri - e e - lei - son, Ky - ri -

37

S. ri - e e - lei - son.

A. e e - lei - son.

T. e e - lei - son.

B. e e - lei - son.

Soprano
Altp
Tenore
Basso

Gloria.

Allegro moderato ♩=120

KV 275

W.A. Mozart
Missa Brevis (B-dur)

8

S. *Tutti p*
Et in ter - ra pax ho - mi - ni-bus bo - nae

A. *Tutti p*
Et in ter - ra pax ho - mi - ni-bus bo - nae

T. *Tutti p*
Et in ter - ra pax ho - mi - ni-bus bo - nae

B. *Tutti p*
Et in ter - ra pax ho - mi - ni-bus bo - nae

Et in ter - ra pax ho - mi - ni-bus bo - nae

8

S. *tr* *f*
vo - lun - ta - tis. Lau - da - mus te, be - ne - di - ci - mus

A. *tr* *f*
vo - lun - ta - tis. Lau - da - mus te, be - ne - di - ci - mus

T. *tr* *f*
vo - lun - ta - tis. Lau - da - mus te, be - ne - di - ci - mus

B. *tr* *f*
vo - lun - ta - tis. Lau - da - mus te, be - ne - di - ci - mus

vo - lun - ta - tis. Lau - da - mus te, be - ne - di - ci - mus

14

S. *f*
te, ad - o - ra - mus te, glo - ri - fi - ca - mus te. Gra - ti - as

A. *f*
te, ad - o - ra - mus te, glo - ri - fi - ca - mus te.

T. *f*
te, ad - o - ra - mus te, glo - ri - fi - ca - mus te. Gra - ti - as

B. *f*
te, ad - o - ra - mus te, glo - ri - fi - ca - mus te. Gra - ti - as

te, ad - o - ra - mus te, glo - ri - fi - ca - mus te. Gra - ti - as

Gloria

Soprano, Altp, Tenore, Basso

20

S
a - gi-mus, a - gi - mus ti -bi, pro - pter ma - gnam glo-ri-am

A
Gra - ti - as a - gi - mus ti - bi pro - pter ma - gnam glo-ri-am

T
a - gi-mus ti - bi, gra - ti - as pro - pter ma - gnam glo-ri-am

B
a - gi-mus ti -bi, gra - ti - as pro - pter ma - gnam glo-ri-am

26

S
tu - am.

A
tu - am. Solo *p* Do - mi-ne fi - li

T
tu - am. Solo *p* De - us pa - ter o -

B
tu - am. Solo *p* De - us

tu - am. Do - mi-ne De - us rex cae - le - stis, De - us

33

S
Solo *p* Do - mi-ne De - us, a - gnus De - i,

A
u - ni - ge - ni - te, Je - su, Je - su

T
mni - po - tens, Do - mi-ne De - us, a - gnus De - i

B
pa - ter, Do - mi-ne De - us, a - gnus

Gloria

Soprano, Alto, Tenore, Basso

39

Tutti f

S
fi - li - us pa - tris. Qui tol - lis pec - ca - ta, pec - ca - ta

A
Chri - ste, fi - li - us pa - tris. Qui tol - lis pec - ca - ta, pec - ca - ta

T
fi - li - us, fi - li - us pa - tris. Qui tol - lis pec - ca - ta, pec - ca - ta

B
De - i, fi - li - us pa - tris. Qui tol - lis pec - ca - ta, pec - ca - ta

46

p *f*

S
mun - di, mi - se - re - re no - bis. Qui tol - lis pec -

A
mun - di, mi - se - re - re no - bis. Qui tol - lis

T
mun - di, mi - se - re re no - bis. Qui tol - lis,

B
mun - di, mi - se - re - re no - bis. Qui tol - lis

52

p

S
ca - ta, pec - ca - ta mun - di, su - sci - pe de - pre -

A
pec - ca - ta, pec - ca - ta mun - di, su - sci - pe de - pre -

T
pec - ca - ta, pec - ca - ta mun - di, su - sci - pe de - pre -

B
pec - ca - ta, pec - ca - ta mun - di, su - sci - pe, su - sci - pe

Gloria

Soprano, Altp, Tenore, Basso

57

S ca - ti - o - nem no - stram. Qui se - des ad dex - te - ram,

A ca - ti - o - nem no - stram. Qui se - des ad dex - te - ram,

T ca - ti - o - - nem no - stram. Qui se - des ad dex - te - ram,

B de - pre - ca - ti - o - nem no - stram. Qui se - des ad dex - te - ram,

62

S ad dex - te - ram pa - tris, mi - se - re - re no - bis. *p* *tr*

A ad dex - te - ram pa - tris, mi - se - re - re no - bis. *p* *tr*

T ad dex - te - ram pa - tris, mi - se - re - re no - bis. *p*

B ad dex - te - ram pa - tris, mi - se - re - - re no - bis. *p*

68

S Quo - ni - am, quo - ni - am tu so - lus, tu so - lus san - ctus, *f*

A Quo - ni - am, quo - ni - am tu so - lus, tu so - lus san - ctus, *f*

T Quo - ni - am, quo - ni - am tu so - lus, tu so - lus san - ctus, *f*

B Quo - ni - am, quo - ni - am tu so - lus, tu so - lus san - ctus, *f*

Gloria

Soprano, Alto, Tenore, Basso

73

S tu so - lus Do mi - nus, tu so - lus al - tis - si - mus, Je - su

A tu so - lus Do - mi - nus, tu so - lus al - tis - si - mus, Je - su

T tu so - lus Do - mi - nus, tu so - lus al - tis - si - mus, Je - su

B tu so - lus Do - mi - nus, so - lus al - tis - si - mus, Je - su

78

S *p* Solo Chri - ste, Je - su Chri - ste,

A *p* Solo Chri - ste, Je - su Chri - ste,

T *p* Solo Chri - ste, Je - su Chri - ste, *Tutti f*

B *p* Solo Chri - ste, Je - su Chri - ste, *Tutti f* cum san - cto Spi - ri - tu

Chri - ste, Je - su Chri - ste, cum san - cto Spi - ri - tu in glo - ri - a

86

S *Tutti f*

A *Tutti f* cum san - cto Spi - ri - tu in glo - ri - a De - i

T cum san - cto Spi - ri - tu in glo - ri - a De - i pa - tris,

B in glo - ri - a De - i pa - tris, in glo - ri - a De - i pa - tris,

De - i pa - tris, cum san - cto Spi - ri - tu in glo - ri - a De - i

Gloria

Soprano, Alto, Tenore, Basso

92

Soprano: *pp*
Alto: *pp*
Tenore: *pp*
Basso: *pp*

pa - tris, a - men, a - men, a - men,
a - men, a - men, a - men, a - men,
a - men, a - men, a - men,
pa - tris, a - men, a - men, a - men,

99

Soprano: *f*
Alto: *f*
Tenore: *f*
Basso: *f*

a - men, a - men, a - men, a - men, a -
a - men, a - men, a - men, a - men, a -
a - men, a - men, a - men, a - men, a -
a - men, a - men, a - men, a - men, a -

106

Soprano: *f*
Alto: *f*
Tenore: *f*
Basso: *f*

men, a - men, a - men, a - men.
men, a - men, a - men, a - men.
men, a - men, a - men, a - men.
men, a - men, a - men, a - men.

Credo.

KV 275

W.A. Mozart
Missa Brevis (B-dur)

Soprano

Alto

Tenore

Basso
Sopr.

Allegro moderato (♩ = 85)

Tutti f

Pa - trem o - mni-po - ten - tem, fa - cto-rem cae - li et ter - rae,
Pa - trem o - mni-po - ten - tem, fa - cto-rem cae - li et ter - rae,
Pa - trem o - mni-po - ten - tem, fa - cto-rem cae - li et ter - rae,
Pa - trem o - mni-po - ten - tem, fa - cto-rem cae - li et ter - rae,

4

vi - si - bi-li-um o - mni - um, et in-vi-si-bi - li - um. Et in u-num Do-mi-num
vi - si - bi-li-um o - mni - um, et in-vi-si-bi - li - um. Et in u-num Do-mi-num
vi - si - bi-li-um o - mni - um, et in-vi-si-bi - li - um. Et in u-num Do-mi-num
vi - si - bi-li-um o - mni - um, et in-vi-si-bi - li - um. Et in u-num Do-mi-num

8

Je - sum Chri-stum, fi - li-um De - i u - ni-ge-ni-tum, et ex pa-tre na - tum
Je - sum Chri-stum, fi - li-um De - i u - ni-ge-ni-tum, et ex pa-tre na - tum
Je - sum Chri-stum, fi - li-um De - i u - ni-ge-ni-tum, et ex pa-tre na - tum
Je - sum Chri-stum, fi - li-um De - i u - ni-ge-ni-tum, et ex pa-tre na - tum

Credo

Soprano, Alto, Tenore, Basso

12

S
an - te o-mni-a sae-cu- la, De-um de De - o, lu-men de lu-mi-ne, De-um

A
an - te o-mni-a sae-cu- la, De-um de De- o, lu-men de lu-mi-ne, De-um

T
an - te o-mni-a sae-cu- la, De-um de De - o, lu-men de lu-mi-ne, De-um

B
an-te o-mni-a sae-cu - la, De-um, lu-men, De-um

16

S
ve-rum de De-o ve - ro, ge-ni-tum, non fa-ctum, con - sub-stan-ti - a-lem pa - tri,

A
ve-rum de De-o ve - ro, ge-ni-tum, non fa-ctum, con - sub-stan-ti - a-lem pa - tri,

T
ve-rum de De-o ve - ro, ge-ni-tum, non fa-ctum, con - sub-stan-ti - a-lem pa - tri,

B
ve-rum de De-o ve - ro, ge-ni-tum, non fa-ctum, con-sub-stan-ti - a-lem pa - tri,

20

S
per quem o-mni-a, o-mni-a fa - cta sunt, qui pro-pter nos, nos ho-mi

A
per quem o-mni-a, o-mni-a fa-cta sunt, qui pro-pter nos,

T
per quem o-mni-a, o-mni-a fa-cta sunt, qui pro-pter nos, nos ho-mi

B
per quem o-mni-a, o-mni-a fa-cta sunt, qui pro-pter nos,

Credo

Soprano, Alto, Tenore, Basso

23

S
nes, et pro-pter no - stram, no-stram, sa - lu - tem de - scen -

A
nos ho - mi-nes, et pro-pter no-stram sa - lu - tem de-scen -

T
nes, et pro-pter, pro - pter no-stram sa - lu - tem de - scen -

B
nos no - mi-nes, et pro-pter no-stram sa - lu - tem de-scen -

26

Adagio $\text{♩} = 45$
Solo *p*

S
dit, de - scen - dit de cae - lis, de - scen_ dit de cae - lis. Et in car-

A
dit, de - scen - dit de cae - lis, de - scen_ dit de cae - lis.

T
dit, de - scen - dit de cae - lis, de - scen_ dit de cae - lis. Et in car-

B
dit, de - scen - dit de cae - lis, de - scen dit de cae - lis.

29

S
na - tus_ est de Spi-ri-tu san - cto ex Ma ri - a vir - gi - ne et ho - mo fa - ctus

A
Solo *p*
Et ho - mo fa - ctus

T
na - tus_ est de Spi-ri-tu san - cto et ho - mo fa - ctus

B
Solo *p*
Et ho - mo fa - ctus

Credo

Soprano, Alto, Tenore, Basso

33 *Tutti f*

S
est. Cru - ci fi - xus e-ti-am pro no - bis, sub Pon -

A
est. Cru - ci fi - xus e-ti-am pro no - bis, sub

T
f Tutti
est. Cru - ci - fi - xus, Cru - ci - fi - xus e - ti-am pro no - bis, sub

B
f Tutti
est. Cru - ci - fi - xus, Cru - ci - fi - xus e - ti-am pro no - bis, sub

36 *Allegro moderato* ♩=84 *f*

S
ti-o Pi-la - to pas - sus, et se - pul - tus est. Et re-sur

A
Pon-ti-o Pi-la - to pas - sus, et se - pul - tus est.

T
Pon-ti-o Pi-la - to pas - sus, et se - pul - tus est. Et re-sur

B
Pon-ti-o Pi-la - to pas - sus, et se - pul - tus est.

41 *f*

S
re - xit, et re - sur - re - xit ter - ti - a di - e, se-cun-dum, se-

A
Et re-sur - re - xit ter - ti - a di - e, se-cun-dum, se-

T
re - xit, et re - sur - re - xit ter - ti - a di - e, se-cun-dum, se-

B
Et re-sur - re - xit ter - ti - a di - e, se-cun-dum, se-

Credo

Soprano, Alto, Tenore, Basso

5

44

S
cun-dum scri- ptu - ras. Et a-scen-dit, a-scen-dit in cae-lum, se - det, se - det ad

A
cun-dum scri - ptu - ras. Et a-scen-dit, a-scen-dit in cae-lum, se-det, se-det ad

T
cun-dum scri - ptu - ras. Et a-scen-dit, a-scen-dit in cae-lum, se-det, se-det ad

B
cun-dum scri - ptu - ras. Et a-scen-dit, a-scen-dit in cae-lum, se-det, se-det ad

49

S
dex-te-ram pa-tris. Et i - te-rum ven-tu - rus est cum glo-ri-a, ju-di-ca - re vi -

A
dex-te-ram pa-tris. Et i - te-rum ven-tu - rus est cum glo-ri-a, ju-di-ca - re,

T
dex-te-ram pa-tris. Et i - te-rum ven-tu - rus est cum glo-ri-a, ju-di-ca - re,

B
dex-te-ram pa-tris. Et i - te-rum ven-tu - rus est cum glo-ri a, ju-di-ca - re, ju-di

53

S
vos, vi - vos et mor - tu-os;

A
ju - di - ca - re vi - vos et mor - tu-os;

T
ju - di - ca - re vi - vos et mor - tu-os;

B
ca - re vi-vos, ju - di - ca - re vi-vos, vi - vos et mor - tu-os;

Credo

Soprano, Alto, Tenore, Basso

57

S
cu - jus re - gni non e - rit fi - nis, non, non, non e - rit fi -

A
cu - jus re - gni non e - rit fi - nis, non, non, non e - rit fi -

T
cu - jus re - gni non e - rit fi - nis, non, non, non e - rit fi -

B
cu - jus re - gni non e - rit fi - nis, non, non, non e - rit fi -

61

S
nis. Solo Qui cum pa - tre et fi - li - o

A
nis. Solo Qui ex pa - tre fi - li - o que pro -

T
nis. Solo Et in Spi - ri - tum san - ctum, Do - mi - num et vi - vi - fi -

B
nis. Solo Et

65

S
si - mul ad - o - ra - tur, et con - glo - ri - fi - ca - tur, qui lo - cu - tus est

A
ce - dit si - mul ad - o - ra - tur. qui lo - cu - tus

T
can - tem, et con - glo - ri - fi - ca - tur, qui lo - cu - tus est

B
con - glo - ri - fi - ca - tur, qui lo - cu - tus est per pro

Credo

Soprano, Alto, Tenore, Basso

69

Tutti f

S per pro-phe - tas. Et u-nam san-ctam, san-ctam ca - tho-li-cam et a-po

A est per pro-phe - tas. Et u-nam san-ctam, san-ctam ca - tho-li-cam et a-po

T per_ pro - phe - tas. Et u-nam san-ctam, san-ctam ca - tho-li-cam et a-po

B phe - - tas. Et u-nam san-ctam, san-ctam ca - tho-li-cam et a-po

73

S sto - li-cam_ ec - cle - si-am. Con - fi - te - or u-num ba-pti -

A sto - li-cam ec cle - si-am. Con - fi - te - or u-num ba-pti -

T sto - li-cam ec cle - si-am. Con - fi - te - or u-num ba-pti -

B sto - li-cam ec - cle - si-am. Con-fi - te-or u-num ba-pti - sma

76

tr

S sma in re-mis-si - o-nem pec-ca - to - rum. Et ex-spe - cto re - sur

A sma in re-mis-si - o-nem pec-ca - to - rum. Et ex-spe - cto re - sur

T sma in re-mis-si - o-nem pec-ca-to - rum. Et ex-spe - cto re - sur

B in_ re-mis - si - o-nem pec-ca - to - rum. Et ex-spe - cto re - sur

Credo

Soprano, Alto, Tenore, Basso

80

S
re - cti - o - nem mor - tu - o - rum. Et vi - tam ven - tu - ri,

A
re - cti - o - nem mor - tu - o - rum. Et vi - tam ven - tu - ri,

T
re - cti - o - nem mor - tu - o rum. Et vi - tam ven - tu - ri,

B
re - cti - o - nem mot - tu - o - rum. Et vi - tam ven - tu - ri,

84

S
ven - tu - ri sae - cu - li, a - men, a - men, a - men, a - men, a -

A
sae - cu - li, ven - tu - ri sae - cu - li, a - men, a - men, a - men, a - men, a -

T
sae - cu - li, ven - tu - ri sae - cu - li, a - men, a - men, a - men, a - men, a -

B
et vi - tam ven - tu - ri sae - cu - li, a - men, a - men, a - men, a -

88

S
men, a - men, a - men, a - men, a - men, a - men, a - men, a - men.

A
men, a - men, a - men, a - men, a - men, a - men, a - men, a - men.

T
men, a - men, a - men, a - men, a - men, a - men, a - men, a - men.

B
men, a - men, a - men, a - men, a - men, a - men, a - men, a - men.

Sopr.
Alt.
Ten.
Bass.

Benedictus

KV 275

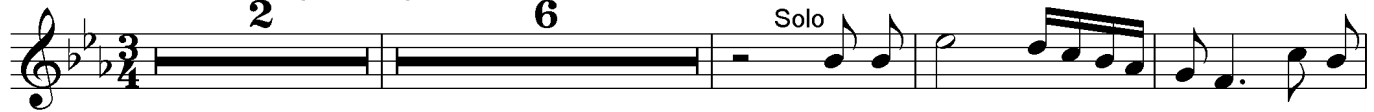
W.A. Mozart
Missa Brevis (B-dur)

Andante comodo. (♩=70)

2

6

Solo



Be-ne - di - ctus, qui ve - nit in

12



no mi-ne Do-mi-ni, be-ne - di - ctus qui ve-nit in no mi-ne

18



Do mi - ni, be-ne - di - ctus, qui ve - nit,

24



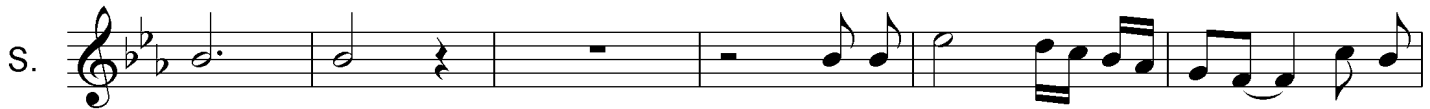
be - ne - di - ctus, qui ve-nit in no - mi-ne Do mi -

31



ni, be-ne- di - ctus, qui ve - nit, be - ne -

38



di - ctus, be-ne - di - ctus, qui ve - nit in

44



no - mi-ne Do-mi-ni, be-ne - di - ctus, qui ve-nit in no mi-ne

50

Allegro

♩ = 95

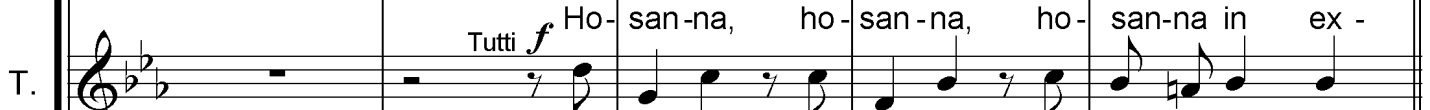
Tutti *f*



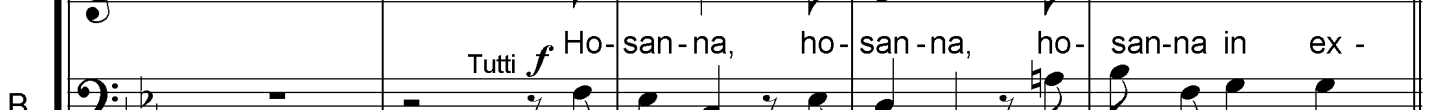
Do - mi - ni Tutti *f* Ho-san-na, ho-san-na, ho-san-na in ex -



Tutti *f* Ho-san-na, ho-san-na, ho-san-na in ex -



Tutti *f* Ho-san-na, ho-san-na, ho-san-na in ex -



Tutti *f* Ho-san-na, ho-san-na, ho-san-na in ex -

Ho-san-na, ho-san-na, ho-san-na in ex -

Benedictus

Sopr., Alt., Ten., Bass.

55 **più Allegro**
♩ = 110

S. cel-sis, ho-san-na in ex-cel-sis, ho-san-na in ex-cel-sis,
A. cel-sis, ho-san-na in ex-cel-sis, ho-san-na in ex-cel-sis,
T. cel-sis, ho-san-na in ex-cel-sis, ho-san-na in ex-cel-sis,
B. cel-sis, ho-san-na in ex-cel-sis, ho-san-na in ex-cel-sis,

60

S. in-ex-cel-sis, ho-san-na in ex-cel-sis, ho-san-na in ex-cel-sis,
A. in-ex-cel-sis, ho-san-na in ex-cel-sis, ho-san-na in ex-cel-sis,
T. in-ex-cel-sis, ho-san-na in ex-cel-sis, ho-san-na in ex-cel-sis,
B. in-ex-cel-sis, ho-san-na, ho-san-na in ex-cel-sis,

65

S. cel-sis, in-ex-cel-sis, ho-san-na in e-xcel-sis.
A. cel-sis, in-ex-cel-sis, ho-san-na, ho-san-na, in e-xcel-sis.
T. cel-sis, in-ex-cel-sis, ho-san-na, ho-san-na in e-xcel-sis.
B. cel-sis, in-ex-cel-sis, ho-san-na, ho-san-na, in e-xcel-sis.

Soprano
Alto
Tenore
Basso

Sanctus

KV 275

W.A. Mozart
Missa Brevis (B-dur)

Allegro Comodo

♩ = 90

Musical score for Soprano, Alto, Tenor, and Bass, measures 1-7. The key signature is B-flat major (two flats) and the time signature is 3/4. The Soprano and Alto parts are mostly rests. The Tenor part begins with a dotted quarter note, followed by eighth notes. The Bass part begins with a dotted quarter note, followed by eighth notes. Dynamics include *tutti* and *f*. A trill (*tr*) is marked in the Tenor part.

Musical score for Soprano, Alto, Tenor, and Bass, measures 8-12. The Soprano part has a rest. The Alto part begins with a dotted quarter note, followed by eighth notes. The Tenor part begins with a dotted quarter note, followed by eighth notes. The Bass part begins with a dotted quarter note, followed by eighth notes. Dynamics include *tutti* and *f*. A trill (*tr*) is marked in the Alto part. The lyrics are: San - ctus, san - ctus, Do - mi - nus, De - us Sa - ba - oth.

Musical score for Soprano, Alto, Tenor, and Bass, measures 13-17. The Soprano part begins with a dotted quarter note, followed by eighth notes. The Alto part begins with a dotted quarter note, followed by eighth notes. The Tenor part begins with a dotted quarter note, followed by eighth notes. The Bass part begins with a dotted quarter note, followed by eighth notes. Dynamics include *f*. A trill (*tr*) is marked in the Soprano part. The lyrics are: ctus, Do - mi - nus De - us, Do - mi - nus, De - us, ctus, Do - mi - nus, De - us, us Sa - ba - oth, Do - mi - nus, De - us, Do - mi - nus De - us san - ctus, san - ctus.

Soprano, Alto, Tenore, Basso

Sanctus

2

17

f *p* *f* *>*

S Do-mi-nus, De-us Sa-ba-oth. San-ctus. Ple-nisunt cae-li et ter-ra

A Do-mi-nus, De-us Sa-ba-oth. San-ctus. Ple-nisunt cae-li et ter-ra

T Do-mi-nus De-us Sa-ba-oth. San-ctus. Ple-nisunt cae-li et ter-ra

B Do-mi-nus De-us Sa-ba-oth. San-ctus. Ple-nisunt cae-li et ter-ra

Do-mi-nus De-us Sa-ba-oth. San-ctus. Ple-nisunt cae-li et ter-ra

23 **più Allegro** ♩ = 100 *p*

S glo-ri-a tu-a. Ho-san-na in ex-cel-sis, ho-san-na in ex-

A glo-ri-a tu-a. Ho-san-na in ex-cel-sis, ho-san-na in ex-

T Glo-ri-a tu-a. Ho-san-na in ex-cel-sis, ho-san-na in ex-

B glo-ri-a tu-a. Ho-san-na in ex-cel-sis, ho-san-na in ex-

28 *tr* *p* *mf*

S cel-sis, in-ex-cel-sis, ho-san-na in ex-cel-sis, ho-san-na in ex-

A cel-sis, in ex-cel-sis, ho-san-na in ex-cel-sis, ho-san-na in ex-

T cel-sis, in ex-cel-sis, ho-san-na in ex-cel-sis, ho-san-na in ex-

B cel-sis, in ex-cel-sis, ho-san-na in ex-cel-sis, ho-san-na in ex-

cel-sis, in ex-cel-sis, ho-san-na, ho-san-na in ex-

Soprano, Alto, Tenore, Basso
Sanctus

34

S
cel - sis, in ex - cel - sis, ho - san - na in ex - cel - sis.

A
cel - sis, in ex - cel - sis, ho - san - na, ho san - na in ex - cel - sis.

T
cel - sis, in ex - cel - sis, ho - san - na, ho - san - na in ex - cel - sis.

B
cel - sis, in ex - cel - sis, ho - san - na, ho - san - na in ex cel - sis.

S.A.T.B.

Agnus Dei

KV 275

W.A. Mozart
Missa Brevis (B-dur)

Andante (♩=60)

System 1:
S. *f* Tutti A - gnus De - i, qui to - llis, pe - cca - ta, pe - cca - ta mu - ndi,
A. *f* Tutti A - gnus De - i, qui to - llis, pe - cca - ta, pe - cca - ta mu - ndi,
T. *f* Tutti A - gnus De - i, qui to - llis, pe - cca - ta, pe - cca - ta mu - ndi,
B. *f* Tutti A - gnus De - i, qui to - llis, pe - cca - ta mu - ndi,
A - gnus De - i, qui to - llis, qui to - llis pe - cca - ta mu - ndi,

System 2:
S. *p* a - gnus De - i, *f* mi - se - re - re *p* no - bis, *f* a - gnus
A. *p* a - gnus De - i, *f* mi - se - re - re *p* no - bis, *f* a - gnus
T. *p* a - gnus De - i, *f* mi - se - re - re *p* no - bis, *f* a - gnus
B. *p* a - gnus De - i, *f* mi - se - re - re *p* no - bis, *f* a - gnus
a - gnus De - i, mi - se - re - re no - bis, a - gnus

System 3:
S. De - i, qui to - llis pe - cca - ta mu - ndi, pe - cca - ta mu - ndi, *p* a - gnus De - i,
A. De - i, qui to - llis pe - cca - ta mu - ndi, pe - cca - ta mu - ndi, *p* a - gnus De - i,
T. De - i, qui to - llis pe - cca - ta mu - ndi, pe - cca - ta mu - ndi, *p* a - gnus De - i,
B. De - i, qui to - llis pe - cca - ta mu - ndi, pe - cca - ta mu - ndi, *p* a - gnus De - i,

System 4:
S. De - i, qui to - llis pe - cca - ta mu - ndi, pe - cca - ta mu - ndi, a - gnus De - i,
A. mi - se - re - re *f* no - bis, *f* a - gnus De - i, qui to - llis pe -
T. mi - se - re - re *f* no - bis, *f* a - gnus De - i, qui to - llis pe -
B. mi - se - re - re *f* no - bis, *f* a - gnus De - i, qui to - llis pe -
mi - se - re - re no - bis, a - gnus De - i, qui to -

Agnus Dei

S.A.T.B.

17

S. ca - ta, a - gnus De - i qui to - llis pe - cca - ta mu - ndi,
 A. ca - ta, a - gnus De - i qui to - llis pe - cca - ta mu - ndi,
 T. ca - ta, a - gnus De - i qui to - llis pe - cca - ta mu - ndi,
 B. ca - ta, a - gnus De - i qui to - llis pe - cca - ta mu - ndi,

20

pe - cca - ta, a - gnus De - i, qui to - llis pe - cca - ta mu - ndi,
 a - gnus De - i, qui to - llis pe - cca - ta mu - ndi, do - na
 a - gnus De - i, qui, qui to - llis pe - cca - ta mu - ndi, do - na
 a - gnus De - i, qui to - llis pe - cca - ta mu - ndi, do - na

24

Allegro 180
Solo

S. no - bis pa - cem, Do - na no - bis pa - cem do - na do - na no - bis pa -
 A. no - bis pa - cem,
 T. no - bis pa - cem,
 B. no - bis pa - cem,

32

Tutti f

S. do - na, do - na no - bis pa - cem, do - na no - bis pa -
 A. do - na no - bis pa - cem, do - na no - bis do - na no - bis pa -
 T. do - na no - bis pa - cem, do - na, do - na no - bis pa -
 B. do - na, do - na no - bis pa - cem, do - na no - bis pa -

Agnus Dei

S.A.T.B.

38

S. *Solo*
cem, do - na no - bis pa - cem, do - na do - na

A. *Solo*
cem, do - na no - bis pa - cem, do - na

T. *Solo*
cem, do - na no - bis pa - cem, do - na

B. *Solo*
cem, do - na no - bis pa - cem, do - na

46

S. no - bis pa - cem, do - na no - bis

A. no - bis pa - cem, do - na no - bis pa - cem,

T. no - bis pa - cem,

B. no - bis pa - cem,

53

S. pa - cem,

A.

T. do - na no - bis pa -

B. do - na no - bis pa - cem,

60

S. do - na no - bis, no - bis pa - cem, do - na no - bis pa - cem, do -

A. do - na no - bis, no - bis pa - cem, do - na no - bis pa - cem,

T. cem, do - na no - bis, no - bis pa - cem, do - na no - bis pa - cem,

B. do - na no - bis, no - bis pa - cem, do - na no - bis pa - cem,

Agnus Dei

S.A.T.B.

4

69

S. na, do - na no - bis pa - cem, do - na do - na no - bis pa -

A. - - - - -

T. - - - - -

B. - - - - -

76

S. *Tutti* cem, do - na no - bis pa - cem, do - na, do - na, no - bis pa -

A. *Tutti* do - na no - bis pa - cem, do - na, no - bis, do - na no - bis, no - bis

T. *Tutti* do - na no - bis pa - cem, do - na, do - na no - bis pa -

B. *f* do - na no - bis pa - cem, do - na, do - na no - bis pa -

82

S. do - na no - bis pa - cem, do - na no - bis pa - cem, *tr*

A. pa - cem, do - na, do - na no - bis pa - cem,

T. cem, do - na no - bis, do - na no - bis pa - cem, *Solo* do - na no - bis pa -

B. no - bis, do - na no - bis, do - na no - bis pa - cem,

88

S. *Solo* do - na no - bis pa - cem,

A. *Solo* do - na no - bis

T. cem, do - na pa - cem,

B. *Solo* do - na no - bis pa - cem, do - na

Agnus Dei
S.A.T.B.

96

S. do - na no - bis, no - bis pa - cem,
A. pa - cem, do - na pa - cem, do - na, do - na, do - na
T. do - na pa - cem, do - na pa - cem, do - na no - bis,
B. do - na pa - cem, do - na pa - cem, do - na no - bis,

102

S. pa - cem, do - na pa - cem, do - na pa - cem, do - na pa - cem,
do - na pa - cem, do - na, do - na no - bis, no - bis pa -
A. pa - cem, do - na, do - na, do - na no - bis, no - bis pa -
T. do - na pa - cem, do - na, do - na no - bis, no - bis pa -
B. do - na pa - cem, do - na, do - na no - bis, no - bis pa -

109

S. do - na, do - na, do - na no bis, pa -
cem, do - na, do - na no - bis pa - cem, do - na, do - na,
A. cem, do - na, do - na no - bis pa - cem, do - na, do - na,
T. cem, do - na, do - na no - bis pa - cem, do - na, do - na,
B. cem, do - na, do - na no - bis pa - cem, do - na, do - na,

115

S. do - na no - bis pa - cem, do - na, do - na no - bis pa -
A. do - na no - bis pa - cem,
T. do - na, do - na no - bis pa - cem,
B. do - na, do - na no - bis pa - cem,

Agnus Dei

S.A.T.B.

6

121

S. *Solo* cem, do - na no - bis pa - cem, do - na *Solo*

A. do - na

T. *Solo* do - na no - bis pa - - - - - cem, do - na *Solo*

B. do - na

129

S. no - bis, no - bis pa - cem, do - na no - bis pa - cem,

A. no - bis, no - bis pa - cem, do - na no - bis pa - cem,

T. no - bis, no - bis pa - cem, do - na no - bis pa - cem, do -

B. no - bis no - bis pa - cem, do - na no - bis pa - cem,

136

S. na, do - na, do - na no - bis pa - cem, do - na no - bis

A. na, do - na, do - na no - bis pa - cem, do - na no - bis

T. na, do - na, do - na no - bis pa - cem, do - na no - bis

B. na, do - na, do - na no - bis pa - cem, do - na no - bis

144

S. *f* Tutti do - na, do - na no - bis pa - cem, *tr* do - *Solo*

A. *f* Tutti do - na, do - na no - bis pa - cem, do - *Solo*

T. *f* Tutti do - na no - bis, do - na no - bis pa - cem, do - *Solo*

B. *f* Tutti pa - cem, do - na no - bis, no - bis pa - cem, do - *Solo*

do - na no - bis pa - cem, do -

Agnus Dei

S.A.T.B.

150

S. na no - bis pa - cem. do - na no - bis pa -

A. na no - bis pa - cem. do - na no - bis pa -

T. na no - bis pa - cem. do - na no - bis, no - bis pa -

B. na no - bis pa - cem. do - na no - bis, no - bis pa -

157

S. cem, do - na, do - na no - bis pa - cem, do - na, do - na

A. cem, do - na no - bis, do - na no - bis, do - na pa - cem, do - na, do - na

T. cem, do - na, do - na no - bis pa - cem, do - na no - bis, do - na

B. cem, do - na, do - na no - bis pa - cem, do - na no - bis, do - na

162

S. no - bis pa - cem, do - na no - bis, do - na no - bis, do - na no - bis, do - na

A. no - bis pa - cem, do - na no - bis pa - cem, do - na no - bis pa - cem,

T. no - bis pa - cem, do - na no - bis pa - cem, do - na no - bis pa - cem,

B. no - bis pa - cem, do - na no - bis pa - cem, do - na no - bis pa - cem, *p*

168

S. do - na no - bis pa - cem, do - na no - bis pa - cem.

A. do - na no - bis pa - cem.

T. do - na no - bis do - na no - bis pa - cem.

B. no - bis pa - cem.